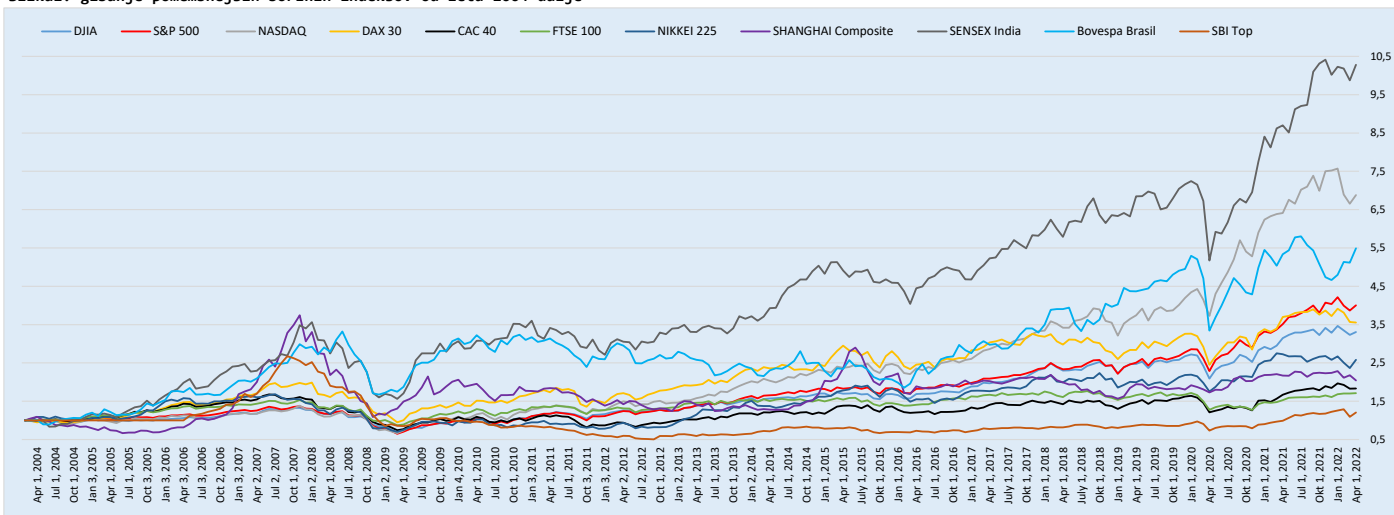


Slika1: gibanje pomembnejših borznih indeksov od leta 2004 dalje



Slika2: donosi različnih kategorij v zadnjem mesecu

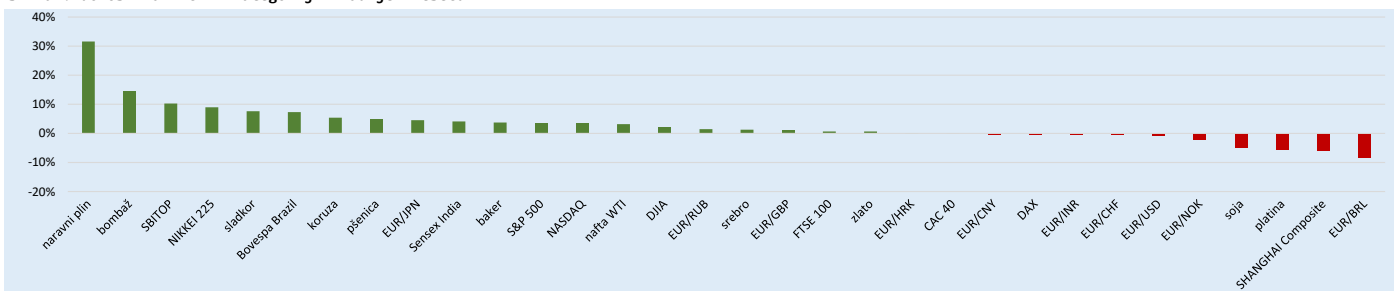


Tabela1: donosi izbranih borznih indeksov

indeks	zadnji mesec	zadnjih 12 mesecev	zadnjih 36 mesecev
DJIA	2,32%	5,14%	33,75%
S&P 500	3,58%	14,03%	59,84%
NASDAQ	3,40%	7,34%	83,97%
DAX	-0,47%	-3,96%	25,06%
CAC 40	0,05%	9,81%	24,52%
FTSE 100	0,68%	11,95%	3,25%
NIKKEI 225	8,99%	-5,37%	29,35%
SHANGHAI Composite	-6,07%	-5,77%	5,22%
Sensex India	4,13%	18,18%	50,21%
Bovespa Brazil	7,30%	2,89%	25,77%
SBI TOP	10,25%	21,80%	38,91%

Tabela2: cene izbranih surovin

naziv	enota	cena v USD	sprememba v zadnjem mesecu
nafta WTI	sodček (cca 159L)	100,31	3,17%
naravni plin	milijon BTU	5,75	31,58%
zlato	unča (31,1gram)	1.921,70	0,65%
srebro	unča (31,1gram)	24,86	1,26%
baker	funt (0,45 kg)	4,70	3,75%
platina	unča(31,1 gram)	991,60	-5,83%
koruza	bushel (cca 25kg)	7,45	5,37%
pšenica	bushel (cca 27kg)	10,02	4,79%
soja	bushel (cca 27kg)	15,89	-4,95%
sladkor	funt (0,45kg)	0,19	7,61%
bombaž	funt (0,45kg)	1,36	14,40%

Tabela3: obrestne mere izbranih centralnih bank

banka	trenutna obr. mera %	predhodna obr. mera %	zadnja sprememba
Bank of Canada	0,50	0,25	02.03.2022
Bank of England	0,75	0,50	17.03.2022
Bank of Japan	-0,10	0,10	29.01.2016
European Central Bank	0,00	0,05	10.03.2016
US Federal Reserve	0,25	0,00	16.03.2022
Swiss national Bank	-0,75	-0,25	15.01.2015
Central Bank of Russia	20,00	8,50	28.02.2022
People's Bank of China	3,70	3,80	20.01.2022
Norges Bank	0,75	0,50	24.03.2022
Banco Central do Brasil	11,75	10,75	16.03.2022

Tabela4: izbrana tečajna razmerja Banke Slovenije

država	valuta	tečaj	sprememba EUR v zadnjem mesecu
ZDA	EUR/USD	1,1101	-0,88%
Švica	EUR/CHF	1,0267	-0,67%
Japonska	EUR/JPY	135,1700	4,53%
Velika Britanija	EUR/GBP	0,8460	1,25%
Rusija	EUR/RUB	117,2010	1,49%
Norveška	EUR/NOK	9,7110	-2,37%
Indija	EUR/INR	84,1340	-0,50%
Braziliija	EUR/BRL	5,3009	-8,33%
Kitajska	EUR/CNY	7,0403	-0,38%
Hrvaška	EUR/HRK	7,5740	0,11%

Tabela5: letni donosi izbranih državnih obveznic

država	dospelost	letni donos v %	valuta
ZDA	10-letna	2,419	USD
Švica	10-letna	0,586	CHF
Japonska	10-letna	0,206	JPN
Velika Britanija	10-letna	1,617	GBP
Nemčija	10-letna	0,567	EUR
Francija	10-letna	1,039	EUR
Italija	10-letna	2,128	EUR
Španija	10-letna	1,495	EUR
Slovenija	10-letna	1,452	EUR
Braziliija	10-letna	10,972	BRL

Tabela6: Razlika v donosu med nemško in izbranimi obveznicami

država	dospelost	donos Nemčija v %	spread v bazičnih točkah
ZDA	10-letna	0,5665	185
Švica	10-letna	0,5665	2
Japonska	10-letna	0,5665	-36
Velika Britanija	10-letna	0,5665	105
Nemčija	10-letna	0,5665	0
Francija	10-letna	0,5665	47
Italija	10-letna	0,5665	156
Španija	10-letna	0,5665	93
Slovenija	10-letna	0,5665	89
Braziliija	10-letna	0,5665	1041

*Opomba: podatki veljajo na zadnji dan v mesecu iz naslova

Slika7: Delniški donos po panogah v zadnjem mesecu (panoge: S&P Dow Jones Indices)

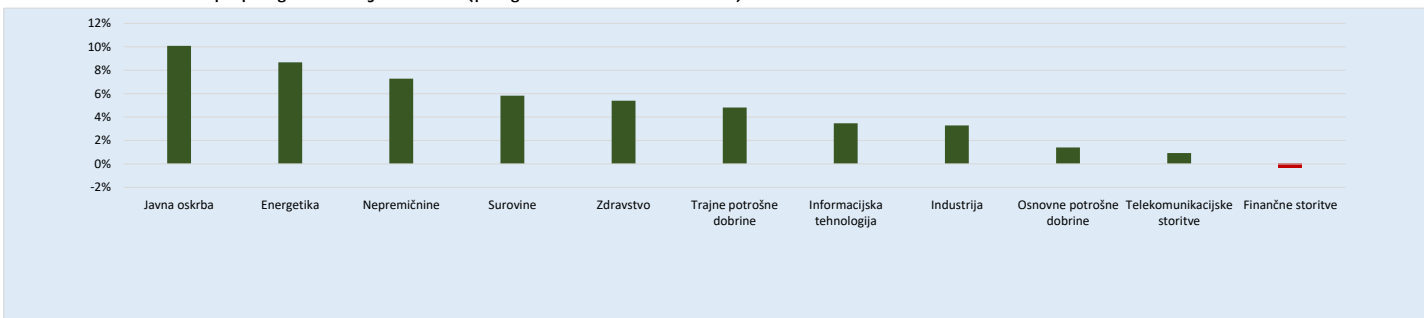


Tabela8: Korelacije gibanja izbranih borznih indeksov v zadnjih 12 mesecih

Indeks:	DJIA	S&P 500	NASDAQ	DAX 30	CAC 40	FTSE 100	NIKKEI 225	SHANGHAI Composite	SENSEX India	Bovespa Brasil	SBI Top
DJIA	1,00										
S&P 500	0,91	1,00									
NASDAQ	0,70	0,92	1,00								
DAX 30	0,90	0,79	0,58	1,00							
CAC 40	0,94	0,84	0,62	0,96	1,00						
FTSE 100	0,74	0,57	0,30	0,71	0,74	1,00					
NIKKEI 225	0,47	0,44	0,40	0,47	0,36	0,27	1,00				
SHANGHAI Composite	0,09	0,10	0,16	0,16	0,13	0,10	0,12	1,00			
SENSEX India	0,36	0,22	0,15	0,52	0,32	0,17	0,63	0,31	1,00		
Bovespa Brasil	0,06	-0,08	-0,24	0,09	0,00	0,23	0,13	-0,24	0,14	1,00	
SBI Top	0,47	0,46	0,31	0,55	0,51	0,24	0,42	-0,31	0,34	0,39	1,00

Tabela9: Korelacije gibanja cen izbranih surovin v zadnjih 12 mesecih

Surovina:	nafta WTI	naravni plin	zlato	srebro	baker	platina	koruza	pšenica	soja	sladkor	bombaž
nafta WTI	1,00										
naravni plin	0,60	1,00									
zlato	0,53	-0,05	1,00								
srebro	-0,24	-0,66	0,44	1,00							
baker	0,33	-0,31	0,88	0,60	1,00						
platina	-0,31	-0,68	0,19	0,82	0,40	1,00					
koruza	0,52	-0,12	0,70	0,39	0,76	0,40	1,00				
pšenica	0,82	0,48	0,56	-0,24	0,45	-0,31	0,66	1,00			
soja	0,47	-0,28	0,71	0,49	0,73	0,51	0,88	0,46	1,00		
sladkor	0,22	0,78	-0,13	-0,69	-0,40	-0,78	-0,39	0,23	-0,50	1,00	
bombaž	0,84	0,71	0,28	-0,62	0,12	-0,58	0,37	0,79	0,19	0,44	1,00

Tabela10: Analiza mesečnih donosov borznih indeksov (od 1.maja 2006 do danes)

Indeks:	DJIA	S&P 500	NASDAQ	DAX 30	CAC 40	FTSE 100	NIKKEI 225	SHANGH. Comp.	SENSEX India	Bovespa Brasil	SBI Top
mediana donosa	0,89%	1,26%	1,51%	0,79%	0,66%	0,78%	0,29%	0,68%	0,94%	0,68%	0,29%
standardni odklon	4,18%	4,32%	5,05%	5,28%	4,91%	3,89%	5,53%	7,77%	6,21%	6,55%	5,44%
95. centil	7,18%	6,95%	8,63%	7,91%	6,70%	6,29%	9,13%	13,95%	9,73%	10,95%	9,13%
najslabši mesec	-14,06%	-16,94%	-17,73%	-19,19%	-17,04%	-14,67%	-23,83%	-24,63%	-23,89%	-28,99%	-19,17%
najboljši mesec	11,92%	12,68%	15,45%	16,76%	20,12%	12,35%	15,04%	27,45%	28,26%	16,97%	17,01%
razpon min - max	25,98%	29,63%	33,18%	35,95%	37,16%	27,02%	38,87%	52,08%	52,15%	45,96%	36,18%
negativni prispevek razpoi	54,13%	57,19%	53,44%	53,38%	45,86%	54,29%	61,30%	47,30%	45,81%	63,08%	52,98%
kumulativni donos	210,51%	256,70%	552,61%	153,21%	35,14%	31,31%	79,87%	98,15%	463,23%	228,50%	5,43%
poprečni letni donos	7,10%	7,97%	11,78%	5,82%	1,88%	1,70%	3,67%	4,28%	10,85%	7,46%	0,33%

OPOMBE k Tabeli 10:

- mediana donosa = preračunana na mesečni ravni za obdobje od 1. maja 2006 do danes
- standardni odklon = preračunan na mesečni ravni za obdobje od 1. maja 2006 do danes
- 95. centil = preračunan na mesečni ravni za obdobje od 1. maja 2006 do danes (pomeni, da je bil 95% vseh mesecev v obdobju mesečni donos nižji od prikazanega)
- najslabši mesec = donos meseca z najbolj negativnim donosom v obdobju od 1. maja 2006 do danes
- najboljši mesec = donos meseca z najbolj pozitivnim donosom v obdobju od 1. maja 2006 do danes
- razpon min - max = razlika med najbolj pozitivnim in najbolj negativnim mesečnim donosom izražena v odstotnih točkah
- negativni prispevek razpona = delež, ki ga je k celotnem razponu prispeval negativni mesec
- kumulativni donos = skupni donos obdobja od 1. maja 2006 do danes
- poprečni letni donos = poprečni LETNI donos v obdobju od 1. maja 2006 do danes

Vse prikazane vrednosti so zgolj informativne narave in ne predstavljajo ponudbe za nakup ali prodajo finančnih instrumentov!